

suficiente para justificar tal conduta, devendo anulá-la por ilegalidade, de ofício ou por provocação de terceiros, mediante parecer escrito e devidamente fundamentado;

14.4 - Decairá o direito de impugnar os termos deste edital o interessado que, tendo o aceito sem objeção, venha, após julgamento desfavorável, apresentar falhas ou irregularidades que por acaso o viciem;

14.5 - A participação nesta licitação implica na aceitação plena e irrevogável das respectivas exigências e condições;

14.6 - O Pregoeiro, em qualquer momento, poderá promover diligências objetivando esclarecer ou complementar a instrução do processo;

14.7 - Não serão considerados motivos para desclassificação as simples omissões (não essenciais) ou erros materiais na proposta ou da documentação, desde que sejam irrelevantes e não prejudiquem o processamento da licitação e o entendimento da proposta, e que não firam os direitos dos demais licitantes;

14.8 - As normas disciplinadoras desta licitação serão sempre interpretadas em favor da ampliação da disputa entre os interessados, desde que não comprometam o interesse da Administração, a finalidade e a segurança da contratação/fornecimento;

14.9 - Na contagem dos prazos estabelecidos neste Edital e seus Anexos, excluir-se-á o dia do início e incluir-se-á o do vencimento. Só se iniciam e vencem os prazos em dias de expediente na Prefeitura Municipal de JAGUARETAMA;

14.10 - Os autos do respectivo processo administrativo que originou esta licitação estão com vista franqueada a qualquer interessado na licitação;

#### **14.11 - DAS SUBCONTRATAÇÕES**

**14.11.1 - A CONTRATADA não poderá sub-empregar serviços;**

14.11.2 - A solicitação de esclarecimento de dúvidas a respeito de condições e interpretação do Edital e seus Anexos serão atendidas pelo Pregoeiro da Prefeitura Municipal de JAGUARETAMA, ou pelos membros da equipe de apoio, de segunda-feira

à sexta-feira, das 07:00h às 12:00h, no endereço sito à RUA TRISTÃO GONCALVES, 185, CENTRO, Jaguarétama, Ceará, apresentando a documentação exigida.

14.13- É competente o Foro da Comarca de JAGUARETAMA/CE, para dirimir quaisquer litígios oriundos da presente licitação.

Jaguarétama, Ce, 25 de Janeiro de 2017

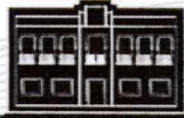


---

FRANCISCO JEAN BARRETO DE OLIVEIRA  
Pregoeiro

**ANEXO I**

ITEM	DESCRIMINAÇÃO DOS SERVIÇOS	ALUNOS P/TURNO		UN D	KM P/DIA	QUAN T P/200 DIAS	VLR. UNIT. do KM. (R\$)	VLR. TOTAL (R\$)
		MA	TA					
01	ROTA 01 ALAGAMAR MANHÃ: VÁRZEA GRANDE, RIACHO DOS BOIS, SÍTIO UNIÃO, ESCOLA LAGAMAR. RETORNO PELO MESMO PERCURSO, ATENDENDO A 06 ALUNOS.	06	--	KM	80	16.000		
02	ROTA 03 IPUEIRAS TARDE: IPUEIRAS, RIACHO DOS CAVALOS, ALÍVIO, BORGES, EM SEGUIDA SEDE, RETORNANDO PELO MESMO PERCURSO, ATENDENDO 30 ALUNOS.	--	30	KM	80	16.000		
03	ROTA 04 MANOEL LOPES TARDE: RIACHO DA SALVAÇÃO, ANGICO I, LINDEZA, ANGICO II, LAGES, SALVINO, SILVA, RIACHO DOS CARNEIROS, ASFALTO, DESTINO SEDE. ATENDE 25 ALUNOS.	--	25	KM	100	20.000		
04	ROTA 05 SÃO PEDRO MANHÃ/TARDE: SAI DA VISTA ALEGRE, TRAPIÁ, PAU DARCO, BONITO, SÃO PEDRO II, ESCOLA, RETORNA NO MESMO PERCURSO.	07	06	KM	117	23.400		



PREFEITURA DE  
**JAGUARETAMA**  
Rumo ao Novo com o Povo

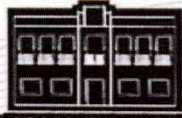


	ATENDE 15 ALUNOS, NO PERÍODO MANHÃ/TARDE							
05	ROTA 07 PEDRA E CAL MANHÃ/TARDE: AÇUDE DO PEREIRA, CASA DO ALBERTO, PEDRA E CAL (ESCOLA), RETORNANDO NO MESMO PERCURSO ATENDENDO 12 ALUNOS NO TURNO MANHÃ. NO TURNO DA TARDE SAI 12 DO AÇUDE DO PEREIRA VOLTANDO PARA A CASA DO JOÃO COSTA, CORREGO DO LARGO, VOLTANDO PARA O PEDRA E CAL (ESCOLA), ATENDENDO 20 ALUNOS NO TURNO DA TARDE	12	20	KM	90	18.000		
06	ROTA 08 PA PEDRA E CAL MANHÃ/TARDE: CAPOIEIRA, VAI ATÉ A CASA DO MICHAEL, VOLTA PARA O AÇUDE DO PEREIRA, PASSA NA CASA DE ABIDON, MELANCIAS, CORREGO LARGO, BARBATONA, CASA DE DONA SOCORRO, PEDRA E CAL (ESCOLA), RETORNANDO PELO MESMO PERCURSO AO	13	13	KM	70	14.000		

[www.jaguaretama.ce.gov.br](http://www.jaguaretama.ce.gov.br)

Rua Tristão Gonçalves, 185 | Jaguarétama-CE

CEP: 63480-000 | Tel.: (88) 3576-1305



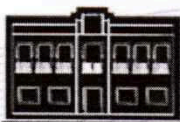
PREFEITURA DE  
**JAGUARETAMA**  
Rumo ao Novo com o Povo



	<p>FINAL DAS AULAS, ATENDENDO 13 ALUNOS NO TURNO DA MANHÃ. NO TURNO DA TARDE SAI DA CAPOEIRA, VAI ATÉ A CASA DO MICHAEL, VOLTA PARA O AÇUDE DO PEREIRA, CASA DE ABIDON, MELANCIAS, CORREGO LARGO, CASA DE DONA SOCORRO, PEDRA E CAL (ESCOLA), AO FINAL DAS AULAS RETORNA PELO MESMO PERCURSO, ATENDENDO 13 ALUNOS.</p>							
07	<p>ROTA 09 PA PEDRA E CAL MANHÃ/TARDE: RUDADO, BELA VISTA, RETORNA, SANTA CRUZ, FORQUILHA, RETORNANDO PARA O PEDRA E CAL. ATENDE 11 ALUNOS NO TURNO MANHÃ E 10 ALUNOS NO TURNO DA TARDE.</p>	11	10	KM	75	15.000		
08	<p>ROTA 10 PA PEDRA E CAL MANHÃ: CORONEL, MATA BURRO DA LAGOA DO MATO, ENTREGA PARA O ÔNIBUS QUE VAI PARA O PEDRA E CAL, ATENDE 15 ALUNOS.</p>	15	--	KM	16	3.200		
09	<p>ROTA 12 SERROTE BRANCO E SERROTE DO MATO MANHÃ/TARDE: SANTANA,</p>	14	14	KM	90	18.000		

[www.jaguaretama.ce.gov.br](http://www.jaguaretama.ce.gov.br)

Rua Tristão Gonçalves, 185 | Jaguaretama-CE  
CEP: 63480-000 | Tel.: (88) 3576-1305



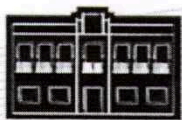
PREFEITURA DE  
**JAGUARETAMA**  
Rumo ao Novo com o Povo



	<p>BRASIBEL I, CACHOEIRA DE SANTANA, LOGRADOURO, VILA DO ASSENTAMENTO, QUILOMETRO, SERROTE DO MATO, SERROTE BRANCO.</p> <p>ATENDE 14 ALUNOS NO TURNO DA MANHÃ E 14 NO TURNO DA TARDE.</p>							
10	<p>ROTA 02 ALAGAMAR MANHÃ: SAI DO ALAGAMAR, ABRIGO, PITOMBEIRA, SANTO ANTÔNIO, ESCURINHA, RETORNANDO PARA O ALAGAMAR, ATENDE A 16 ALUNOS. A TARDE MESMO PERCURSO DO PERÍODO DA MANHÃ ATÉ O ABRIGO, CARRO FICA NO ABRIGO. ATENDE 14 ALUNOS</p>	16	14	KM	90	18.000		
11	<p>ROTA 06 SÃO PEDRO MANHÃ/TARDE: SAI DAS QUEIMADAS, PASSANDO NA VISTA ALEGRE, COAÇU, LAGOINHA, ATÉ A ESCOLA. ATENDE 15 ALUNOS NO PERÍODO DA MANHÃ E 13 ALUNOS NO PERÍODO DA TARDE.</p>	15	13	KM	90	18.000		
12	<p>ROTA 11 PA ALEGRE MANHÃ/TARDE: PEGA OS ALUNOS QUE VEM DE ÔNIBUS NA</p>	25	25	KM	100	20.000		


[www.jaguaretama.ce.gov.br](http://www.jaguaretama.ce.gov.br)

Rua Tristão Gonçalves, 185 | Jaguaretama-CE  
CEP: 63480-000 | Tel.: (88) 3576-1305



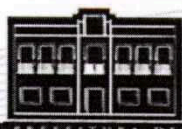
PREFEITURA DE  
**JAGUARETAMA**  
Rumo ao Novo com o Povo



	<i>ROTA GRANDE, CAMPINA ALEGRE, SÍTIO NOVO, TIMBAÚBAS, SANTA BÁRBARA/ALEGRE, RETORNANDO PELO MESMO PERCURSO AO FINAL DAS AULAS. ATENDENDO 25 ALUNOS NO TURNO DA MANHÃ E 25 ALUNOS NO TURNO DA TARDE.</i>							
13	<i>ROTA 13 SERROTE BRANCO E SERROTE DO MATO MANHÃ/TARDE: BELO HORIZONTE, CACIMBAS, BRASIBEL II, TUCAIA, CAJAZEIRAS, RETORNA PARA A BRASIBEL II. ATENDE 10 ALUNOS.</i>	10	--	KM	50	10.000		
14	<i>ROTA 14 SERROTE BRANCO E SERROTE DO MATO TARDE: LOGRADOURO, VILA DO ASSENTAMENTO, QUILOMETRO, SERROTE DO MATO. ATENDE 18 ALUNOS.</i>	--	18	KM	30	6.000		
15	<i>ROTA 15 SERROTE BRANCO E SERROTE DO MATO MANHA: TABULEIRO GRANDE, MONTE ALEGRE, CORONEL, ATÉ ENCONTRAR O ÔNIBUS QUE VEM DO CUMBE. ATENDE 15 ALUNOS</i>	15	--	KM	30	6.000		
16	<i>ROTA 16 SERROTE BRANCO</i>	--	20	KM	80	16.000		

[www.jaguetama.ce.gov.br](http://www.jaguetama.ce.gov.br)

Rua Tristão Gonçalves, 185 | Jaguaratama-CE  
CEP: 63480-000 | Tel.: (88) 3576-1305



PREFEITURA DE  
**JAGUARETAMA**  
Rumo ao Novo com o Povo

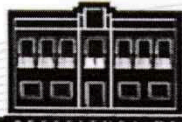


	<i>E SERROTE DO MATO TARDE: SAI DA AREIAS, CACHOEIRA DE SANTANA, BRASIBEL I, LOGRADOURO, TABULEIRO GRANDE, FELÍCIO PAULO, MONTE ALEGRE, PEDRA E CAL. ATENDE 20 ALUNOS.</i>							
17	<i>ROTA 17 SERROTE BRANCO E SERROTE DO MATO TARDE: SAI DO SERROTE DO MATO, FREITAS, PEDRA E CAL (ESCOLA). ATENDE 30 ALUNOS.</i>	--	30	KM	90	18.000		
18	<i>ROTA 18 DESTERRO MANHÃ: TRIÂNGULO DO PEDRO GOMES, CAIÇARA DO FORMOSO, VAI QUEM PODE, MANGANGÁ, CAIÇARA, ITAUNA, AGUA BRANCA, DESTERRO, RETORNANDO PARA A ESCOLA. ATENDE 18 ALUNOS.</i>	18	--	KM	110	22.000		
19	<i>ROTA 19 DESTERRO MANHÃ: DESTERRO, MAÇAROCA, PAU MOCÓ. ATENDE 5 ALUNOS.</i>	05	--	KM	30	6.000		
20	<i>ROTA 20 DESTERRO MANHÃ/TARDE: BARBATÃO, LAGES GRANDE, SÃO FRANCISCO,</i>	10	10	KM	40	8.000		

[www.jaguaretama.ce.gov.br](http://www.jaguaretama.ce.gov.br)

Rua Tristão Gonçalves, 185 | Jaguaretama-CE  
CEP: 63480-000 | Tel.: (88) 3576-1305





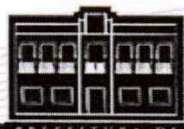
PREFEITURA DE  
**JAGUARETAMA**  
Rumo ao Novo com o Povo



	ATÉ ENCONTRO DO ÔNIBUS QUE VAI PARA CIDADE JAGUARETAMA NA CE 371. ATENDE 10 ALUNOS DA MANHÃ E 10 ALUNOS DA TARDE.							
21	OTA 21 DESTERRO MANHÃ: SAI DA PONTA FINA, LAGOA DA PORTA, BOA PAZ, CARNAUBINHA, MARMICOC, SANTA LUZIA, CACIMBA DA PEDRA, DESTERRO. ATENDE 11 ALUNOS	11	----	KM	50	10.000		
22	ROTA 22 DESTERRO TARDE: DESTERRO II, PAU MOCÓ, MAÇAROCA. ATENDE 8 ALUNOS.	----	08	KM	20	4.000		
23	ROTA 23 DESTERRO MANHÃ: CASA DO NICOLAU, COLINA, ENTRADA DA LAGOA DA PORTA, VOLTA PARA O SÃO FRANCISCO. ATENDE 3 ALUNOS.	03	----	KM	12	2.400		
24	ROTA 24 CACIMBA DA ONÇA MANHÃ: SÍTIO CAMPO ALEGRE, CACIMBINHA, CHEGADA NA ESCOLA. ATENDE 3 ALUNOS.	03	-----	KM	30	6.000		
25	ROTA 25 CACIMBA DA ONÇA MANHÃ/TARDE:	10	03	KM	100	20.000		


[www.jaguetama.ce.gov.br](http://www.jaguetama.ce.gov.br)

Rua Tristão Gonçalves, 185 | Jaguaratama-CE  
CEP: 63480-000 | Tel.: (88) 3576-1305



PREFEITURA DE  
**JAGUARETAMA**  
Rumo ao Novo com o Povo



	FAZENDA SEGREDO, VITÓRIA, FAZENDA XAVIER, PLACA XAVIER, SÍTIO NOVO, ESCOLA. ATENDE 10 ALUNOS NO TURNO DA MANHÃ E 3 ALUNOS NO TURNO DA TARDE.							
26	ROTA 26 CACIMBA DA ONÇA MANHÃ: RIACHO DAS PEDRAS, FEITICEIRO DO MEIO, FEITICEIRO DE CIMA, SANTO ANTÔNIO, CRAVEIROS, FEITICEIRO DE BAIXO. ATENDE 7 ALUNOS PELA MANHÃ E 28 ALUNOS A TARDE, COM DESTINO FINAL A SEDE DO MUNICÍPIO.	07	28	KM	125	25.000		
27	ROTA 27 CACIMBA DA ONÇA MANHÃ/TARDE: BOA ESPERANÇA, CAPOEIRAS, CAJARANAS, CACIMBA DA ONÇA. ATENDE 7 ALUNOS NO PERÍODO DA MANHÃ E 13 NO PERÍODO DA TARDE.	07	13	KM	40	8.000		
28	ROTA 28 CACIMBA DA ONÇA MANHÃ/TARDE: BOM LUGAR, FORQUILHA, SABIÁ, CASA DA RAIMUNDA. ATENDE 11 ALUNOS DA MANHÃ. NO TURNO DA TARDE 12 ALUNOS.	11	12	KM	42	8.400		

[www.jaguaretama.ce.gov.br](http://www.jaguaretama.ce.gov.br)

Rua Tristão Gonçalves, 185 | Jaguaretama-CE  
CEP: 63480-000 | Tel.: (88) 3576-1305